

## อาการเตือนของโรคร้าย

- มะเร็งปากมดลูกระยะเริ่มแรกมักไม่มีอาการ ดังนั้นสตรีไทยควรได้รับการตรวจเซลล์วิทยา มะเร็งปากมดลูกเป็นประจำทุกปี
- ประจำเดือนมาผิดปกติ  
ออกกะปริดกะปรอยระหว่างรอบเดือน
- มีเลือดออกทางช่องคลอดเมื่อมีเพศสัมพันธ์
- ตกขาวมีสีและกลิ่นที่ผิดปกติ



## การป้องกัน

สามารถแบ่งออกเป็น 2 ระยะ

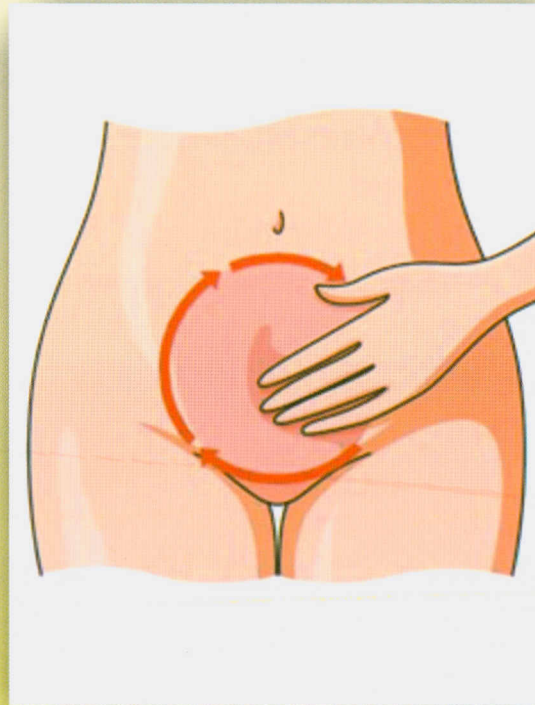
**ระยะที่ 1** การป้องกันปฐมภูมิ คือ การป้องกันไม่ให้ปากมดลูกติดเชื้อไวรัสเอชพีวี ได้แก่

- การละเว้นมีเพศสัมพันธ์
- การซื้อสัดซ์ต่อคู่นอน โดยการมีคู่นอนคนเดียว
- การฉีดวัคซีนป้องกันการติดเชื้อไวรัสเอชพีวี

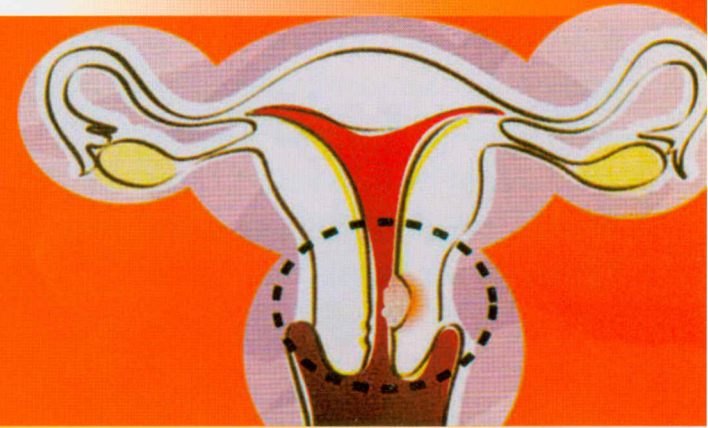
**ระยะที่ 2** การป้องกันทุติยภูมิ คือ การตรวจหาและรักษาความผิดปกติในระยะเริ่มแรกของการเกิดมะเร็งปากมดลูก

- การตรวจทางเซลล์วิทยาของปากมดลูกอย่างเป็นประจำ อย่างน้อยทุก 1 ปี

## Cervical Cancer



# มะเร็งปากมดลูก



สำนักการแพทย์  
กรุงเทพมหานคร

โทร.0-2222-5141

- |   |                           |
|---|---------------------------|
| • โรงพยาบาลกลาง                             | โทร. 0-2220-8000          |
| • โรงพยาบาลตากสิน                           | โทร. 0-2437-0123 ต่อ 1430 |
| • โรงพยาบาลเจริญกรุงประชารักษ์              | โทร. 0-2289-7748          |
| • โรงพยาบาลหลวงพ่อทวีศักดิ์ ชุตินุชโร อุทิศ | โทร. 0-2429-3936          |
| • โรงพยาบาลเวชการุณย์รัศมี                  | โทร. 0-2548-2073          |
| • โรงพยาบาลลาดกระบังกรุงเทพมหานคร           | โทร. 0-2326-9995          |
| • โรงพยาบาลราชพิพัฒน์                       | โทร. 0-2444-0138 ต่อ 8826 |
| • โรงพยาบาลสิรินธร                          | โทร. 0-2328-6900-19       |

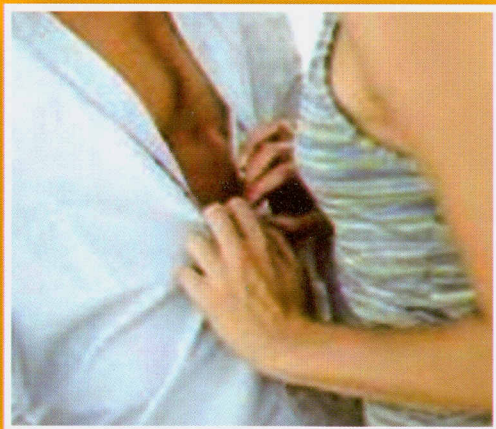
# Cervical Cancer

# มะเร็งปากมดลูก

เป็นมะเร็งที่พบบ่อยเป็นอันดับ 2 ในสตรีทั่วโลกและพบบ่อยที่สุดในสตรีไทย โดยในแต่ละปีจะมีผู้ป่วยใหม่ประมาณปีละ 6,000 คน และครึ่งหนึ่งในจำนวนนี้เสียชีวิต

สตรีไทยต้องเสียชีวิตจากมะเร็งปากมดลูกถึงวันละ 7 คน และมากกว่าร้อยละ 80 อยู่ในช่วงอายุ 30-60 ปี

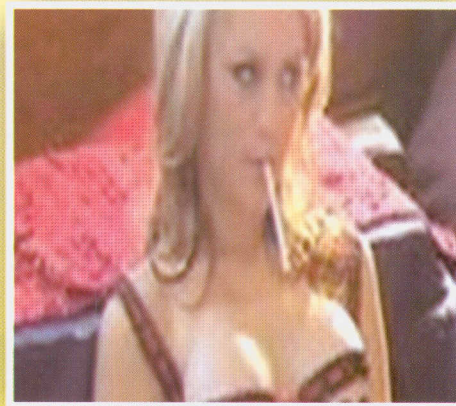
สาเหตุของการเกิดมะเร็งปากมดลูกเกิดจากการติดเชื้อไวรัสเอชพีวี ชนิดก่อมะเร็ง ซึ่งเป็นส่วนใหญ่ของมะเร็งช่องคลอด และมะเร็งปากช่องคลอดด้วย เชื้อเอชพีวีติดต่อได้ง่ายมากทางเพศสัมพันธ์ ทุกรายของมะเร็งปากมดลูกก็ไม่สามารถป้องกันการติดเชื้อไวรัสเอชพีวีได้ร้อยละ 95 โรคนี้อาจไม่ได้เกิดจากกรรมพันธุ์ สตรีไทยที่ดูแลสุขภาพร่างกายทั่วไปอย่างดีก็มีโอกาสเป็นมะเร็งปากมดลูกได้ ถ้าละเลยไม่ไปตรวจภายในเป็นประจำ



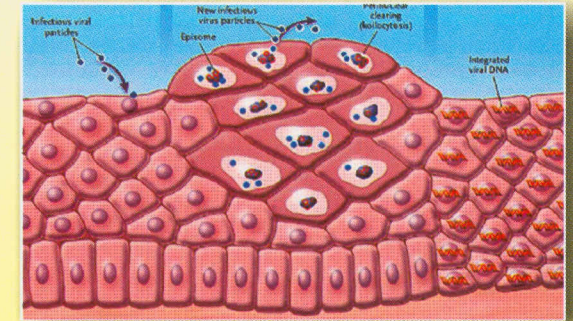
# ปัจจัยเสี่ยง

ปัจจัยที่ทำให้ปากมดลูกมีโอกาสติดเชื้อเอชพีวีได้สูงขึ้น ซึ่งเป็นสาเหตุที่เกี่ยวข้องกับการมีเพศสัมพันธ์

- การมีคู่นอนหลายคน
- การมีเพศสัมพันธ์ตั้งแต่อายุน้อย
- การสูบบุหรี่
- การมีประวัติเป็นกามโรค
- การตั้งครรภ์เมื่ออายุน้อยหรือมีลูกมาก



# เชื้อไวรัสเอชพีวี



เชื้อเอชพีวีเป็นเชื้อไวรัสชนิด DNA 2 สาย และเป็นสาเหตุให้เกิดโรคหูดหงอนไก่ เป็นเชื้อไวรัสขนาดเล็ก ที่สามารถเกาะติดอยู่ตามผิวหนังอวัยวะเพศ การติดเชื้อเอชพีวีที่อวัยวะเพศ และที่ปากมดลูก ส่วนใหญ่เกิดจากการมีเพศสัมพันธ์กับผู้ชายที่มีเชื้อนี้อยู่ที่อวัยวะเพศ โดยเฉพาะเชื้อเอชพีวีสายพันธุ์ที่มีความเสี่ยงสูง สามารถตรวจพบได้มากกว่าร้อยละ 95 ของผู้ป่วยมะเร็งปากมดลูก